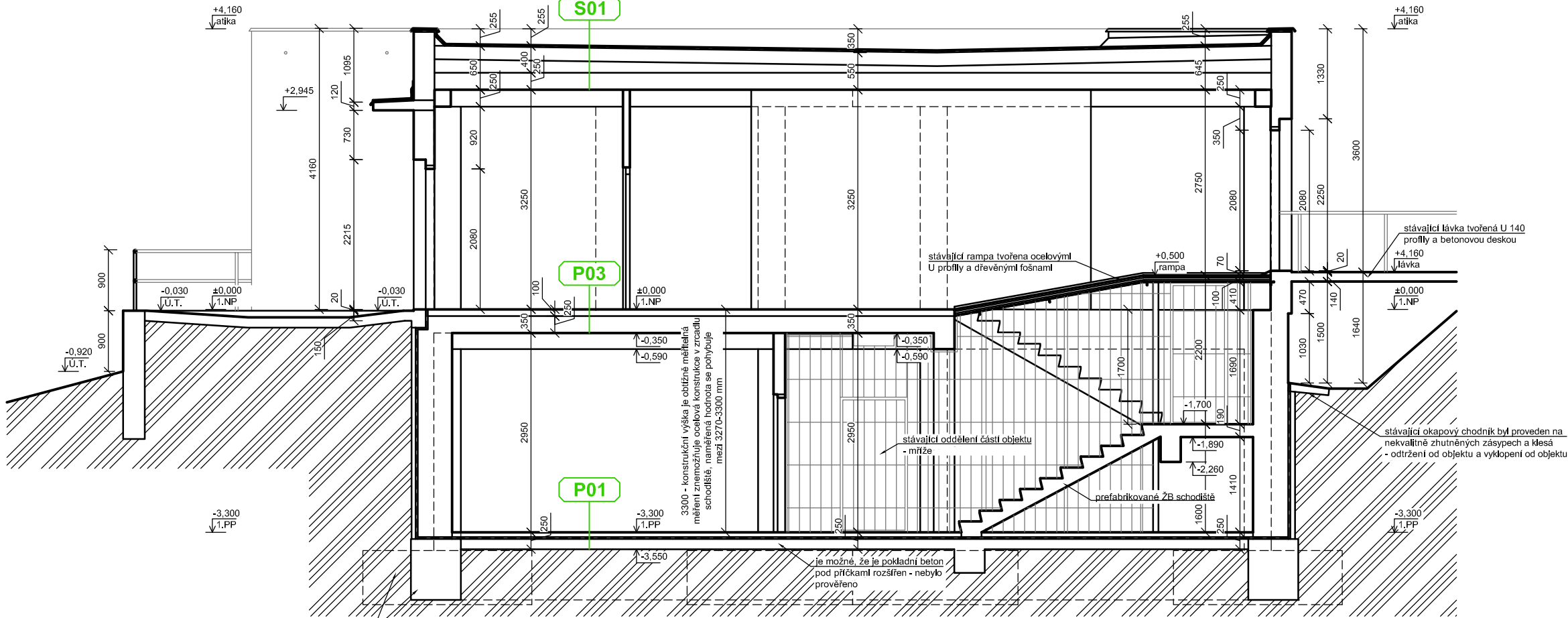
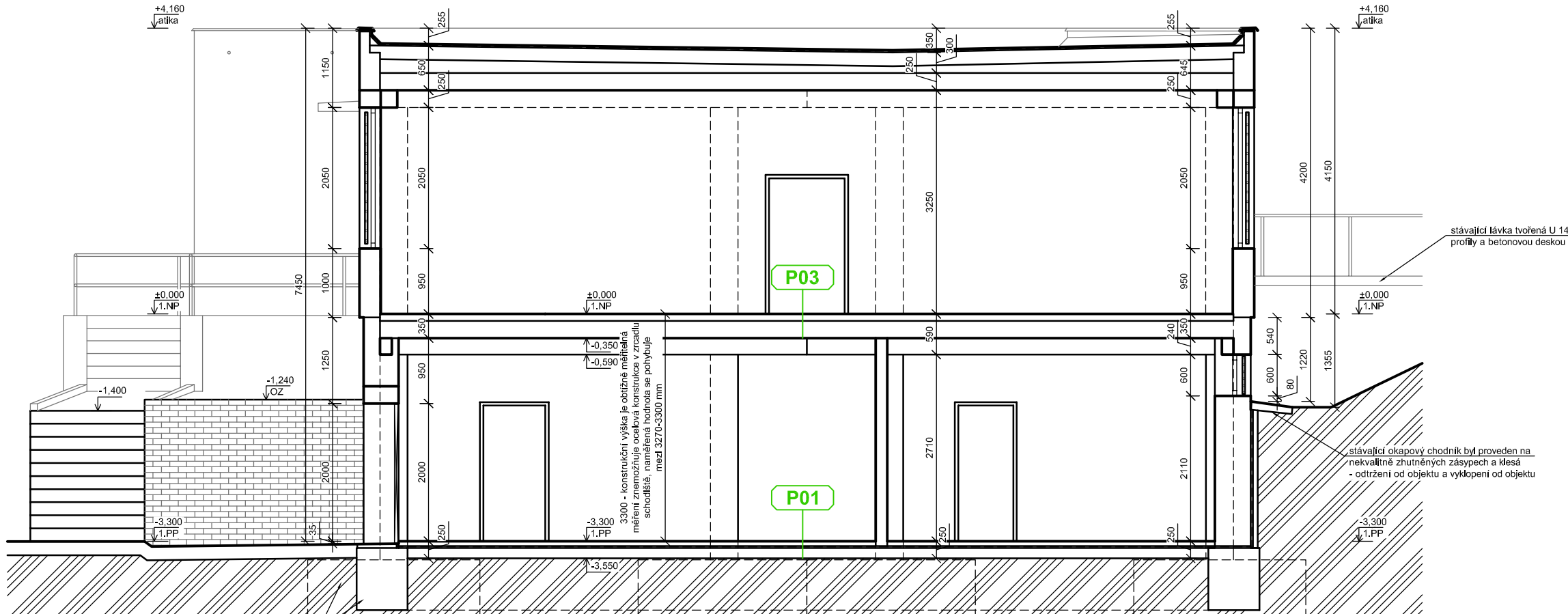


REZ A-A'
1:50



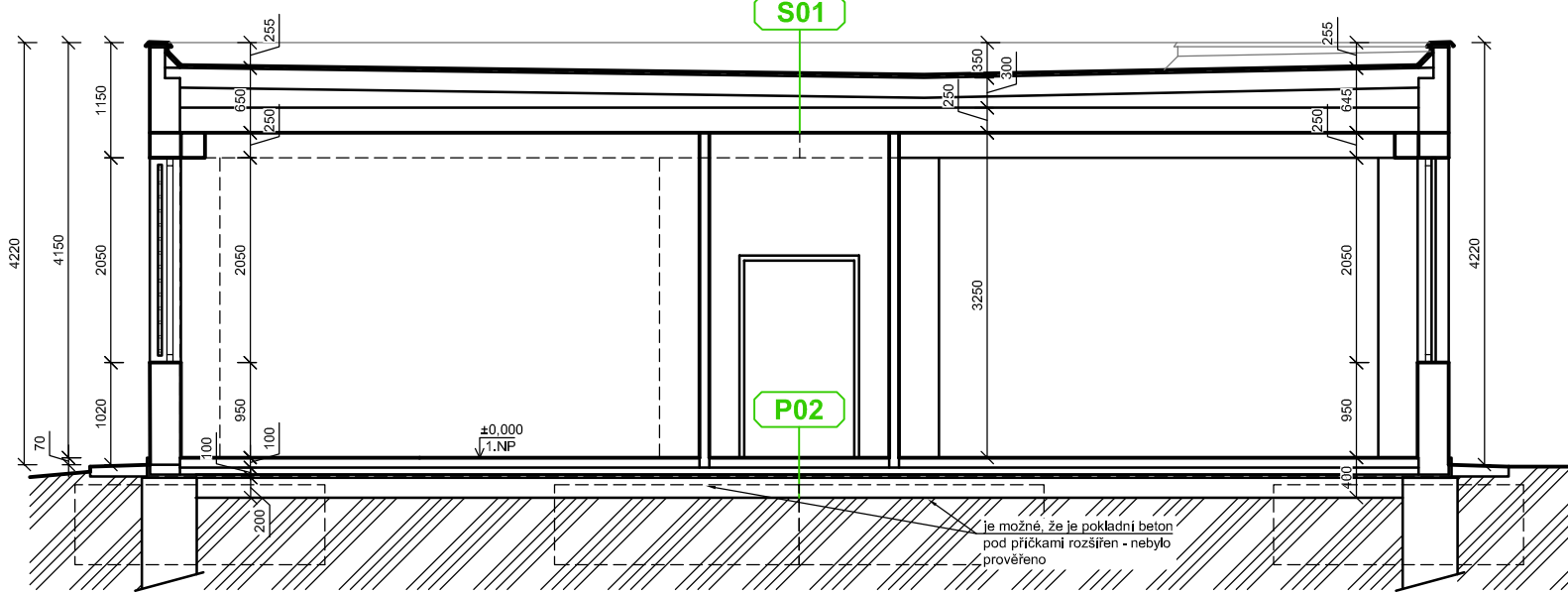
způsob založení objektu nebyl odhalen, chybí archivní dokumentace objektu
- předpokládám je, že je skelet objektu založen na velikoplošných patkách a fasádní vyzdívkou na základových pasech, způsob propojení základových konstrukcí není možné stanovit

REZ B-B'
1:50



způsob založení objektu nebyl odhalen, chybí archivní dokumentace objektu
- předpokládám je, že je skelet objektu založen na velikoplošných patkách a fasádní vyzdívkou na základových pasech, způsob propojení základových konstrukcí není možné stanovit

REZ C-C'
1:50



POZNÁMKA:

Číslo/Number	Změna/Revize	Datum/Date
---	---	---

± 0,000 = 170,93 m.n.m.

Projekt/Project: REALIZAČNÍ PROJEKTOVÁ DOKUMENTACE NA DEMOLICI A SANACI ČÁSTI BUDOVY T - 2017/0042							
Zpracovatel/koordinátor projektu: Correct BC, s.r.o. Elišky Krásnohorské 1339/15 Ústí nad Labem 400 01 tel.: +420 475 200 977 e-mail: dlouhy@correct-bc.cz		Zodpovědný projektant: Ing. Petr Dlouhý tel.: +420 602 191 690 e-mail.: dlouhy@correct-bc.cz					
		Projektant/koordinátor: Jakub Filip tel.: +420 602 747 303 e-mail.: filip@correct-bc.cz					
Projektant dílčí části PD: Correct BC, s.r.o. Elišky Krásnohorské 1339/15 Ústí nad Labem 400 01 tel.: +420 475 200 977 e-mail: dlouhy@correct-bc.cz		Zodpovědný projektant: Ing. Petr Dlouhý tel.: +420 602 191 690 e-mail.: dlouhy@correct-bc.cz					
		Projektant: Jakub Filip tel.: +420 602 747 303 e-mail.: filip@correct-bc.cz					
Vypracoval: Jakub Filip		Zodpovědný projektant: Ing. Petr Dlouhý		Kontroloval: Ing. Petr Dlouhý			
Část PD: D.1.1 - ARCHITEKTONICKO-STAVEBNÍ ČÁST							
Název výkresu: ŘEZY - STÁVAJÍCÍ STAV							
Objednatel: Univerzita Jana Evangelisty Purkyně v Ústí nad Labem Pasteurova 3544/1 400 01 Ústí nad Labem		Objekt: SO 01		Stupeň: DPS		Kód části PD: AS	
		Formát: 3xA4		Měřítko: 1:75		Kopie PD:	
Číslo výkresu: SO 01 - AS - 109		Revize: REV 000		Arch. číslo: ---		Datum: 10/2017	